



Association Pour la PROMotion de la Construction et de l'Habitat Ecologiques

Bulletin d'information n°32

JUIN 2015

Sommaire

Edito	p. 1
Ecopôle CCA	p. 2-3
Gouvernance	p. 4-5
Assemblée Générale	p.6
Portes ouvertes 2015	p.7
Eco-Lab	p.8
Groupes locaux	p.9
Des nouvelles du collectif RGE... pas comme ça ! ...	p.10

Nous contacter

Tel : 06 60 69 19 50

Adresse postale :

Espace Associatif Quimper
Cornouaille - 53 Impasse de
l'Odette - 29000 Quimper

contact@approche-ecohabitat.org
www.approche-ecohabitat.org

Proposer un article

Vous pouvez proposer un article à paraître dans la prochaine newsletter. Pour cela, n'hésitez pas à faire part de vos idées à Gaëlle :

gaelle.perchoc@approche-ecohabitat.org

Changement d'adresse

Jusqu'au mois de mai 2015, Gaëlle occupait un bureau à Quimper. Depuis début juin, elle travaille à l'Ecopôle à Concarneau.

Edito

10 ans

L'association APPROCHE-Ecohabitat franchit cette année le cap des 10 ans. En effet, c'est en 2005 qu'elle a été créée par un petit groupe de pionniers qui pensaient, tout comme nous aujourd'hui, que si on va plus vite quand on est seul, on va plus loin quand on est ensemble.

Et c'est ce que nous avons fait...

En 10 ans, notre association a acquis une notoriété et une reconnaissance sans ambiguïté. Elle est devenue un partenaire incontournable dans bien des instances et bien des projets. L'actualité récente, avec la signature de la convention de partenariat pour la gestion de l'écopôle avec Concarneau Cornouaille Agglomération et le succès des portes ouvertes sur l'écobitat, prouve, une fois encore, que nous menons une action utile et pertinente.

Bien sûr, il reste du chemin à parcourir et rien dans l'actualité ne nous invite à la relâche, face à la pression des lobbies et aux égarements de nos législateurs. Je ne résiste pas au plaisir de citer un passage du rapport* remis le 15 juin à la Ministre de l'Environnement par Corinne Lepage qui s'en prend au CSTB et dénonce l'utilisation des normes techniques pour bloquer l'accès au marché : ***Dans ce domaine plus que dans d'autres, l'utilisation des normes à des fins de distorsion de concurrence et pour empêcher l'accès au marché des procédés innovants est une pratique plus que courante. Ainsi, par exemple, dans le domaine de l'isolation des bâtiments, les normes fixées par le CSTB n'ont cessé de rendre quasi impossible l'accès au marché de produits naturels pour préserver le marché des produits industriels artificiels.***

Et c'est dans ce contexte que nous avons changé de gouvernance...

Nous sommes passés d'une organisation pyramidale classique à une organisation horizontale dans laquelle 18 personnes, désignées par l'assemblée générale des adhérents, se partagent les responsabilités au sein d'un collège solidaire. Vous lirez dans les pages suivantes comment ces responsabilités sont réparties. Vous verrez aussi que l'engagement de chacun est plus que jamais nécessaire.

Une co-présidence à 18 têtes et 36 mains, ça ne se rencontre pas tous les jours, mais ce choix est issu d'une longue et large réflexion, pas d'une posture idéologique, ce qui limite les risques. L'avenir nous dira si nous avons été bien inspirés.

En attendant, nous allons tous nous mobiliser, notamment pour faire vivre cette newsletter avec l'aide de vos articles, remarques, coups de gueule, pistes à explorer, retours d'expériences, informations diverses, et peut-être même de vos petites annonces.

Jean-Louis LECAMUS, co-président

* Rapport téléchargeable ici : http://adnmonde.fr/wp-content/uploads/2015/06/rapport_ADNM4.pdf



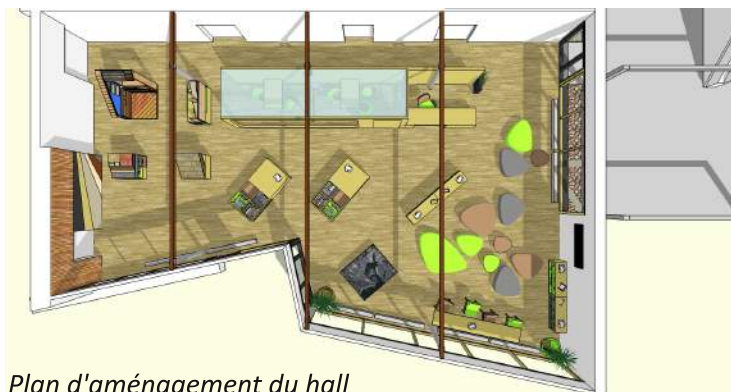
Association Pour la PROMotion de la Construction et de l'Habitat Ecologiques

Approche à l'Ecopôle de Concarneau

Fin mars 2015, Concarneau Cornouaille Agglomération a confié à Approche-Ecohabitat la gestion et l'animation de l'Ecopôle. Concept original et inédit en Cornouaille, l'Ecopôle est porté par la communauté d'Agglomération. Lieu dédié à l'écoconstruction, ouvert au grand public et aux professionnels, l'association y proposera une déclinaison d'actions pour informer, sensibiliser et former.

Un espace d'exposition

Le hall accueillera des expositions temporaires et permanentes pour expliquer les enjeux et les principes de l'écoconstruction. Différentes thématiques aussi diverses que l'enveloppe du bâtiment, les énergies dans la maison, l'urbanisme... seront abordées à travers des maquettes et des panneaux explicatifs. Une matériauthèque permettra de découvrir les matériaux écologiques (propriétés, textures et aspects). Des conférences et des débats seront également organisés.



Plan d'aménagement du hall
Conception : Manon Charpentier

Un centre de ressources documentaires

De nombreux ouvrages sur l'écoconstruction seront mis à la disposition du public : livres, manuels, cahiers techniques et supports multimédias pour enrichir les connaissances des visiteurs.

Un jardin pédagogique

Cet espace montrera aux visiteurs les manières d'envisager un jardin écologique, pour poursuivre la réflexion hors de la maison. Conçu comme un outil d'éducation, d'observation et de découverte, il présentera les différents aspects de la diversité biologique, la rotation des cultures et du recyclage matière-énergie.



Perspective du hall
Conception : Manon Charpentier

Des animations et des formations professionnelles

Des animations à destination du grand public et des professionnels seront organisées. Un volet de formations professionnelles sera également mis en place.

Des permanences pour le public

A partir de septembre, l'Ecopôle sera ouvert au public et 3 jours de permanences seront assurés pour renseigner les visiteurs.

Source : Concarneau Cornouaille Agglomération, Passerelle, Hiver 2014, n°31, p.13-15. Consultable en ligne :

<http://fr.calameo.com/read/001224851862a93904dce>

En savoir plus sur l'Ecopôle

- [Site de la communauté d'Agglomération CCA](#)
- [Site de l'agence d'architecture Eno Architectes](#)



Association Pour la PROMotion de la Construction et de l'Habitat Ecologiques

Ecopôle de Concarneau : "Un bâtiment exemplaire"

Norbert Bourgeois, conseiller référent énergie et développement durable évoque la construction de la pépinière / écopôle.

“ Les pouvoirs publics ont pris des engagements pour économiser l'énergie et diviser par 4 les émissions de gaz à effet de serre à l'horizon 2050 dans le cadre du Grenelle de l'Environnement, auquel ont largement participé les collectivités territoriales. Cet effort passe par le développement des énergies renouvelables. Le secteur du bâtiment est tout particulièrement concerné par ces engagements avec des objectifs énergétiques très ambitieux tels que réduire de 40% la consommation d'énergie de nos bâtiments publics à l'horizon 2020.

Construire un bâtiment public économe en énergie et respectueux de l'environnement est une démarche gagnante, notamment dans un contexte d'augmentation des coûts de l'énergie et de raréfaction des ressources. Notre écopôle en est un témoignage vivant. L'implantation du futur bâtiment a été réfléchi afin d'appréhender au mieux les modes d'éclairage et de chauffage.

En matière d'isolation, nous avons poussé la norme RT 2012 à moins 15% dans la partie pépinière et à moins 25% dans l'espace écopôle. Pour cela, le bâtiment bardé de bois de pays est isolé de laine de bois, doté d'une ventilation naturelle, couplé à une VMC double flux. Une toiture végétalisée, des panneaux solaires et photovoltaïques complètent l'équipement. La chaudière bois a été mutualisée avec l'hôtel d'Agglomération, situé à quelques mètres. Enfin, une cuve de récupération des eaux de pluie de 10m³ et une serre bio-climatique ont été installées.

Source : Concarneau Cornouaille Agglomération, Passerelle, Hiver 2014, n°31, p.13-15.

L'AG des Compagnons Bâisseurs Bretagne s'est tenue le 12 juin dernier à l'Ecopôle à Concarneau. Des convergences existent entre cette association qui œuvre contre l'habitat indigne (auto-réhabilitation accompagnée) et Approche-Ecohabitat. Des partenariats sont envisageables, dans le domaine de la formation en particulier.

>> [En savoir + sur les Compagnons Bâisseurs Bretagne](#)



Nous avons appliqué les principes d'éco-construction sur le bâtiment pour être en accord avec les principes prônés par la filière.

Construire et rénover au naturel : l'écopôle

L'écopôle, habitat vivant vous ouvre ses portes pour les journées du patrimoine ! Venez découvrir une serre bioclimatique, une toiture végétalisée, un jardin pédagogique et durable, et les matériaux écologiques d'aujourd'hui!

Rdv à l'écopôle de CCA, Zone de Colguen - 3 rue Victor Schoelcher à Concarneau, le samedi 19 septembre, à 16h



Association Pour la PROMotion de la Construction et de l'Habitat Ecologiques

Vie de l'association

Nouvelle gouvernance

Une co-présidence collégiale, kezako ?

Suite à l'assemblée générale du 11 avril 2015, l'association a changé son mode de gouvernance. Elle fonctionne désormais sous la forme d'une co-présidence collégiale. Pourquoi ce changement et comment cela va-t-il prendre corps ?

Après 3 ans et demi à la présidence d'Approche, Jean-Yves Brelivet a exprimé le souhait de ne pas renouveler son mandat en 2015. Face à l'absence de candidat pour prendre la suite, il a fallu réfléchir à un nouveau modèle de gouvernance de l'association. Progressivement, l'idée d'une co-présidence collégiale est apparue et elle semble pertinente sur plusieurs points. La mission de président demande en effet beaucoup de temps, de réactivité et d'investissement : représentation, animation, structuration, mise en place d'actions, gestion du personnel.... Ainsi, une co-présidence collégiale devrait permettre un partage de la responsabilité juridique et des tâches, en fonction des compétences de chacun. Cela demande toutefois un minimum d'implication et de disponibilité.

La mise en oeuvre d'une co-présidence collégiale implique quelques changements dans le fonctionnement général de l'association et la création de nouvelles instances :

- **Le collège solidaire** : Il correspond à l'ancien conseil d'administration. Il est composé de plusieurs co-présidents élus lors de l'Assemblée Générale. Il se réunit régulièrement pour s'assurer du bon fonctionnement des collèges thématiques. Il est le garant de la ligne politique de l'association.
- **Les collèges thématiques** : certains sont essentiels à la vie de l'association (Gestion, Social etc.). D'autres correspondent à des actions spécifiques et peuvent avoir une durée de vie déterminée dans le temps. De nouveaux collèges thématiques peuvent apparaître dans le courant de l'année. Certains peuvent aussi disparaître. Il est également possible de voir naître des sous-collèges. Pour chaque collège, il y a un référent. Celui-ci rend compte des actions et de leurs évolutions lors des réunions du collège solidaire. Le référent n'est pas nécessairement un co-président élu lors de l'AG. Inversement, les co-présidents n'ont pas l'obligation d'être référent d'un ou plusieurs collèges. Contrairement aux co-présidents, les référents des collèges thématiques ne disposent pas de droit de vote lors des réunions du collège solidaire.

Appel à cotisation

Après l'enthousiasme de 2014, il est important de préserver ce dynamisme et de continuer sur notre lancée en 2015. Cela ne se fera pas sans vous et nous vous remercions d'avance pour votre engagement et votre confiance !

[Adhérer ou renouveler son adhésion](#)

Hors-série Bretagne Durable "Guide pour un habitat sain"

De nouveaux exemplaires sont disponibles à l'Ecopôle à Concarneau !

Pour passer commande, merci de prendre contact avec Gaëlle (par tel : 06 60 69 19 50 ou par mail :

gaelle.perchoc@approche-ecohabitat.org)

Des compétences à partager ? Envie de s'impliquer ?

Les collèges thématiques sont à la recherche de bénévoles.

N'hésitez pas à contacter Gaëlle par téléphone au 06 60 69 19 50 ou par mail à gaelle.perchoc@approche-ecohabitat.org



Association Pour la PROMotion de la Construction et de l'Habitat Ecologiques

Vie de l'association

Nouvelle gouvernance : collèges thématiques

Voici une présentation des différents collèges thématiques. Certains sont essentiels au fonctionnement de l'association. D'autres, relatifs à des actions, peuvent avoir une durée de vie limitée.

ADHÉSION / ESSAIMAGE

>> *Référent : Hervé LE GALL*

- Recruter des adhérents
- Rencontrer des professionnels en demande qui n'ont pas de parrainage
- Favoriser l'essaimage vers les Côtes d'Armor et l'est de la Bretagne

ANIMATIONS / CONFÉRENCES

>> *Référent : Christian HAMEAU*

- Organiser des conférences, rencontres, visites, débats, animations...
- Faire une veille sur les conférences existantes en Bretagne

BDA (Bâtiment Durable Armoricain)

>> *Référent : Olivier CLOAREC*

COMMUNICATION

>> *Référent : Jean-Louis LECAMUS*

- Assurer la définition, le pilotage et le suivi de la communication interne et externe de l'association.

ECOPÔLE

>> *Référent : Jean-Yves BRELIVET*

- Assurer le pilotage et le suivi des actions définies dans la convention de mise à disposition de l'Ecopole par CCA

HABITAT GROUPE

>> *Référent : Hervé LE GALL*

FINANCES / GESTION

>> *Référent : Jean-Pol CAROFF*

- Définir la ligne financière de l'association, en accord avec le collège solidaire
- Assurer le suivi de la comptabilité analytique des collèges thématiques (CT) et de la comptabilité générale de l'association, en relation avec la chargée de mission et les référents des CT
- Bilan comptable, projection comptable et plan de trésorerie

FORMATION

>> *Référent : Christophe BILLANT*

- Assurer le pilotage et le suivi des actions liées à la formation professionnelle, en relation avec la chargée de mission de l'association : formation interne, en sous-traitance, collectif des Organismes de Formation, laboratoire d'innovations pédagogiques...

GROUPES LOCAUX

- Collège qui regroupe les référents des groupes locaux
- Collège qui veille au fonctionnement des groupes locaux, qui cherche à stimuler la création de nouveaux groupes ailleurs en Bretagne ou à stimuler l'activité des groupes locaux en sommeil, qui assure les échanges entre les groupes locaux pour permettre la circulation d'actions qui ont fonctionné

PRINCIPES CONSTRUCTIFS - BOIS DE PAYS - MATERIAUX BIOSOURCES - SCNI - TERREUX

>> *Référents : Jean JACQ / Loïc LE VOT*

QUALITE DE L'AIR INTERIEUR - RADON

>> *Référent : Ronan HASCOET*

REPRÉSENTATION

>> *Référent : Jean-Yves BRELIVET*

- Collège regroupant des porte-paroles, des personnes prêtes à s'investir pour représenter Approche auprès des élus, des organisations professionnelles etc.

SALONS ET PORTES OUVERTES

>> *Référent : Ronan PRIGENT*

- Assurer le pilotage et le suivi des Portes Ouvertes
- Assurer l'assistance à l'organisation et le suivi des journées de l'écoconstruction
- Faire une veille sur les salons existants en Bretagne, juger la pertinence d'y être pour Approche et agir en fonction

SOCIAL / RH

>> *Référent : Yves LE ROY*

- Assurer le suivi social des salariées (contrat, bulletin de salaires, congés...)
- Être un collège ressource pour leurs questions liées au social

TRANSITION ENERGETIQUE

>> *Référente : Anne LE GUENNEC*

URBANISME

>> *Référent : --*

VEGETAL

>> *Référente : Anne LAVOREL*

VIE ASSOCIATIVE

>> *Référent : Jean-Louis LECAMUS*

- Coordonner les différents collèges thématiques
- Assurer une cohérence au fonctionnement collégial de l'association



Association Pour la PROMotion de la Construction et de l'Habitat Ecologiques

Vie de l'association

Assemblée Générale

L'assemblée générale de l'association s'est déroulée samedi 11 avril 2015, sur le port de Lauberlach à Plougastel Daoulas. La matinée a été consacrée à la réflexion et à la discussion sur la nouvelle gouvernance (cf. p. 4-5). L'assemblée générale statutaire s'est ouverte l'après-midi. Un grand merci au groupe local de Brest pour l'organisation de cette journée.

L'assemblée générale a été marquée par le rapport moral de Jean-Yves Brelivet, président d'Approche pendant 3 ans et demi. Il a dressé le portrait d'une année 2014 riche en actions - sur la formation professionnelle, les animations grand public, les salons, les conférences, les démonstrations, etc. -, portrait précisé et détaillé dans le rapport d'activités. Les orientations pour 2015 se sont annoncées tout aussi prometteuses : la gestion et l'animation de l'Ecopôle en partenariat avec Concarneau Cornouaille Agglomération, l'opération Radon avec l'ARS Bretagne, le laboratoire d'innovation pédagogique, sans oublier les Portes Ouvertes, les salons, les conférences etc. Le bilan financier 2014 est déficitaire mais le prévisionnel dessine une tendance plus optimiste pour la comptabilité 2015.

Durant la matinée, les adhérents avaient pu échanger sur le projet de nouvelle gouvernance, initié en raison de l'absence de candidat à la présidence de l'association. Les statuts ainsi modifiés ont été votés l'après-midi, permettant la mise en route de la co-présidence collégiale. L'AG s'est achevée par l'élection de 18 co-présidents constituant le collège solidaire. Leur première réunion le 30 avril dernier a permis de définir les collèges thématiques et leurs référents.

Si vous êtes intéressés pour vous investir dans un ou plusieurs collèges thématiques, vous pouvez contacter Gaëlle par téléphone au 06 60 69 19 50 ou par mail à gaelle.perchoc@approche-ecohabitat.org



Assemblée Générale 2015
Photos : Roger Le Buan

Retrouvez les documents de l'AG

- [Rapport moral](#)
- [Rapport d'activités et financier](#)
- [Statuts modifiés](#)
- [Procès-verbal](#)
- [Le collège solidaire](#)
- [Le projet de nouvelle gouvernance](#)



Association Pour la PROMotion de la Construction et de l'Habitat Ecologiques

Ateliers

Portes Ouvertes 2015

Vieilles bâtisses rénovées, maisons neuves à performance passive, réhabilitations, maisons en bois, conceptions bioclimatiques... Les 6 et 7 juin derniers, 40 chantiers étaient ouverts au public en Bretagne pour montrer par l'exemple la réalité de projets en écoconstruction. Professionnels et propriétaires étaient présents pour répondre aux questions des personnes qui avaient fait le déplacement. Une invitation à la rencontre et à la découverte qui a rassemblé près de 1000 visiteurs.

De bien meilleurs contacts entre les visiteurs et les exposants.

Au fil des éditions, les curieux sont de moins en moins nombreux, alors que les vrais porteurs de projets voient dans ces portes ouvertes une véritable source d'information.

Une réunion pour faire le bilan de cette 4ème édition sera prochainement programmée. Avis aux intéressé(e)s !



Chantier n°34 : Gîte écoconstruit - Landéda (29)
Photo : Soizic Guennoc



Chantier n°33 : Maison bois bioclimatique - Landéda (29)
Photo : Soizic Guennoc

Agenda des salons et festivals

• Tomahawk Festival

Organisé par le collectif Tomahawk
4,5 et 6 septembre 2015 à Querrien (29)
En savoir plus : tomahawk-music.eu

• Festival Breizh Transition

Du 18 au 20 septembre - Quimper.
Approche proposera des animations Boîte à Bâtir.
Plus d'infos prochainement.

• Les journées de l'éco-habitat à Pouldergat auront lieu les 26 & 27 septembre 2015. Organisé par Douarnenez Communauté en partenariat avec Approche-Ecohabitat. Plus d'infos prochainement.



Association Pour la PROMotion de la Construction et de l'Habitat Ecologiques

Vie de l'association

Eco-Lab de l'habitat durable : régulation d'un poêle-bouilleur

Le deuxième Eco-Lab de l'habitat durable a eu lieu mardi 14 avril à Rostrenen. Cet atelier a réuni 11 personnes, d'âges et d'horizons professionnels différents.
Témoignage.



2ème Eco-Lab - Rostrenen - Avril 2015
Photos : Agnès Ravel

Agenda de l'Eco-Lab

Le 3ème Eco-Lab " Régulation d'un poêle-bouilleur " aura lieu le 2 juillet à l'Ekopol de Rostrenen.

[>> Pour en savoir +](#)

“ *L'Eco-Lab est une bonne initiative.*

Lors de cette dernière session, nous avons mis en œuvre des clapets motorisés sur la maquette de poêle. Un début de programmation a permis de valider la fonctionnalité de l'ensemble.

Il reste beaucoup de développement à faire pour pouvoir avoir des données effectives sur les influences température fumée et taux de CO2 sur le rendement de combustion.

Ce qui pourrait encore être fait lors de prochaines sessions :

- *Dans un premier temps, il faudrait être capable de hiérarchiser les paramètres de base. Pour cela, il faut enregistrer les données lors des différentes phases de combustion.*
- *La maquette actuelle, par la petitesse de son foyer, n'est peut-être pas adaptée. Je vais réfléchir à réaliser une autre maquette plus représentative de ce que l'on peut utiliser réellement. Un problème semble aussi émerger, de parvenir à avoir un tirage suffisant sur une maquette mobile...*
- *L'effort doit être porté sur l'acquisition des bases pour programmer l'ensemble.*

D'une manière plus générale, la connaissance de programmation d'une carte arduino peut ouvrir sur une multitude d'applications. Instrumenter entièrement les apports et consommations d'une maison est un enjeu très intéressant. Cela pourrait permettre d'appuyer notre expérience sur des données plus factuelles. On peut même songer pouvoir utiliser cet outil pour mesurer le taux de radon dans une habitation en fonction de différentes solutions expérimentales pour tenter de faire baisser ce taux.

Bref c'était un bon moment, presque une récréation, reste à trouver le temps pour faire vivre cette très bonne idée.

Denis Le Goff – SCOP Énergie Réfléchie

”



Association Pour la PROMotion de la Construction et de l'Habitat Ecologiques

Groupes locaux

Brest



Daniel Brard, adhérent particulier et co-président, et Jean-François Hamon, adhérent professionnel (Eco Bâti Bois) tiennent le stand à Alternatiba des Abers le 6 juin !
Photo : Anne Le Guennec

- **Café-débat** : Le groupe de Brest a organisé un café-débat le jeudi 18 juin à 20h au Bar l'Odyssée à Saint Renan. Une vingtaine de personnes ont répondu présentes. Au programme de ce rendez-vous : **Rénovation et amélioration de l'existant. Se poser les bonnes questions, échanger les bonnes réponses.**

- **Portes Ouvertes & Alternatiba des Abers** : Le groupe de Brest était présent sur un stand dédié à l'habitat écologique les 6 et 7 juin derniers pour Alternatiba des Abers à Lannilis. Le premier week-end de juin était aussi celui des Portes Ouvertes. Plusieurs chantiers étaient à visiter dans le Nord-Finistère.
>> Le tour Alternatiba (à ne pas confondre avec Alternatiba des Abers - Village des alternatives) passera à Lannilis le 24 août. Pour en savoir + sur Alternatiba, le tour et les initiatives locales, rendez-vous sur le site : alternatiba.eu

- **AG 2015** : Le groupe de Brest a organisé cette année l'assemblée générale sur le port de Lauberlac'h à Plougastel Daoulas. Un grand merci à eux !

Kerné

Les cafés-débats des mois derniers

- Avril : **Peintures et enduits naturels**
Animé par Pascal Dumont
- Mai : **La construction écologique industrialisée, rêve ou cauchemar ?**
Proposé et animé par Tankred Schöll
- Juin : **Sols et revêtements de sols, écologiques et confortables**
Animé par Jean-Yves Brelivet et Benoit Millet

Les rendez-vous du groupe Kerne cet été

- 4 juillet : animations boîte à bâtir pour les 30 ans de l'espace associatif
>> En savoir plus : www.espace29.asso.fr
- 25 août : Alternatiba Douarnenez - Place de l'Enfer
>> En savoir plus : alternatiba.eu/cornouaille/

>> Le groupe Kerné vous retrouve en septembre pour sa rentrée. Plus d'informations prochainement !

*A savoir : Les réunions du groupe Kerné sont fixées le premier mardi de chaque mois à 18h à l'**Effet Papillon** au 22 rue de Douarnenez à Quimper. Elles permettent des rencontres entre adhérents, professionnels et particuliers : partage d'infos, veille, organisation d'événements. Suite à la réunion se tient un café-débat à 20h. Possibilité de se restaurer sur place.*

Contacts

Si vous souhaitez entrer en contact avec le groupe local le plus proche de chez vous, participer à une réunion ou pour toute autre information, vous pouvez contacter les référents des groupes locaux :

- An Oriant : Roger Lebuan
roger.lebuan@openmailbox.org
- Brest : Paul Rocuet
paul.rocuet@wanadoo.fr
- Kerne : Christian Hameau
ref.approche.kerne@gmail.com
- Kreiz Breizh : Christophe Billant
billantchristophe@gmail.com
- Trégor : Loïc Le Vot
levot.architecture@free.fr



Association Pour la PROMotion de la Construction et de l'Habitat Ecologiques

Réseaux

Les dernières nouvelles du collectif RGE...pas comme ça !

Voilà enfin quelques nouvelles !

Non, le collectif RGE... pas comme ça! n'est pas mort.

Pour ne pas faire plus de littérature que nécessaire, nous vous invitons à aller surfer sur le site rge-info.com (dans les rubriques Actions et Témoignages notamment).



Le collectif recherche des bénévoles

La trop petite équipe d'animation n'a pas les moyens de gérer l'ensemble des tâches pour nous rendre visibles à la hauteur des enjeux de notre alerte.

Aidez-nous à vous aider !

Nous vous invitons à nous faire remonter vos témoignages, analyses. Elles sont précieuses pour apporter de la crédibilité à notre action, pour étayer notre dossier juridique, pour améliorer notre représentativité face à nos détracteurs (les signataires de la convention feebat). Si vous souhaitez que vos témoignages restent anonymes merci de le préciser.

Le RGE Etude...

Nous devons aussi évoquer le RGE étude. D'après les premiers retours, il semblerait que cette certification soit encore plus redoutable que le RGE travaux. Les exigences sont telles que le RGE étude va être dévastateur, les petits bureaux ne vont pas pouvoir suivre (même s'ils le veulent), c'est le chômage assuré pour tous les copains du secteur ! Si vous êtes professionnels en bureaux d'étude

ou/et maîtrise d'œuvre, merci de nous faire remonter les aberrations les plus flagrantes relatives à ce RGE étude. Si vous avez des propositions d'amélioration, merci également de nous en faire part.

Appel à cotisation 2015

Nous profitons également de cette news pour vous sensibiliser à la précarité financière du collectif. Nous devons trouver plus de 8000€ pour solder nos dettes. À ce titre nous vous invitons à renouveler votre adhésion pour 2015 (déjà) mais surtout à essayer d'essaimer. L'essaimage a cet immense avantage de permettre d'améliorer notre visibilité mais aussi de participer à casser le climat néfaste de concurrence exacerbée que porte le RGE. Nous ne devons pas nous tromper de cible, nos ennemis sont les signataires de ce dispositif, pas les copains qui subissent le RGE (qu'ils le soient ou pas). A titre d'information, la majorité des adhérents sont RGE mais adhèrent à RGEpcç car ils refusent le principe, l'embrigadement, le racket.

Faites du bruit auprès de tout ceux qui ont des oreilles... et un cerveau ! Faites suivre dans vos réseaux même hors pro.

Merci de votre confiance, à bientôt !

Le collectif RGE...pas comme ça !

Contact

Mail : contact@rge-info.fr (attention au point fr)

Site : rge-info.com (attention au point com) pas top top

Tel : 06 86 36 69 83