



Association Pour la PROmotion de la Construction et de l'Habitat Ecologiques

BULLETIN D'INFORMATION n°68

Décembre 2018



Sommaire

- ◆ **Edito** // p.1
- ◆ **Vie de l'asso** // p.2
- ◆ **Ecopôle** // p.3
- ◆ **Salons** // p.4
- ◆ **Radon** // p.5
- ◆ **Groupes locaux** // p.5

Nous contacter

Espace associatif
Quimper - 53 Impasse de
l'Odet 29000 Quimper

06 60 69 19 50

contact@approche-ecohabitat.org
www.approche-ecohabitat.org

Proposer un article

Vous pouvez proposer un article à paraître dans la prochaine newsletter. Pour cela, n'hésitez pas à faire part de vos idées à Audrey :

audrey.leduigou@approche-ecohabitat.org

EDITO

L'hiver approche et nous sommes déjà en train de préparer le printemps, plus précisément la 9ème édition du Printemps de l'Architecture et de l'habitat durables. Cette manifestation annuelle qui a été mise en place en Finistère au Printemps 2010 dans la foulée des lois « Grenelle de l'Environnement » est portée par 6 partenaires « historiques » : l'Etat (DDTM et STAP), Brest Métropole, la ville de Quimper, le Conseil d'Architecture d'Urbanisme et de l'Environnement, la Maison de l'Architecture et des espaces en Bretagne, et le Parc Naturel Régional d'Armorique. Elle a pour vocation de permettre à un public très large (habitants, professionnels, élus, services, etc.) de partager des expériences réussies sur la manière d'urbaniser, d'aménager et de construire « autrement », de façon à la fois qualitative et durable. C'est pour ces différentes raisons qu'APPROCHE-Ecohabitat a décidé de rejoindre cette dynamique depuis l'an dernier.

Cet événement est l'occasion de souligner l'indispensable synergie entre la pensée architecturale et la mise en œuvre écologique en pleine conscience des dynamiques territoriales et des enjeux d'urbanisme. Autrement dit, construire durable c'est inscrire le projet dans un environnement, un lieu, en cherchant une valeur ajoutée par une approche sensible de la forme, des usages, des procédés constructifs, le tout imaginé en interaction avec le climat.

C'est cette approche complexe que nous vous invitons à valoriser ou à découvrir en vous proposant dans un premier temps de nous faire remonter des idées d'actions (conférences, tables-rondes, visites, etc.) puis, au moment du Printemps en vous inscrivant aux nombreux temps forts programmés.

Comme le soulignait le chapeau de la loi du 3 janvier 1977, « L'architecture est une expression de la culture. La création architecturale, la qualité des constructions, leur insertion harmonieuse dans le milieu environnant, le respect des paysages naturels ou urbains ainsi que du patrimoine sont d'intérêt public. » CQFD !

Tankred Schöll, co-président de l'association APPROCHE-Ecohabitat
Nicolas Duverger, directeur du CAUE du Finistère



Association Pour la PROmotion de la Construction et de l'Habitat Ecologiques

VIE DE L'ASSO

● Adhérer ou ré-adhérer en 2019

Une année de plus se termine et l'association APPROCHE-Ecohabitat a toujours autant de projets pour 2019 :

- Organisation des portes ouvertes de l'écohabitat pour mettre en avant le savoir-faire de nos professionnels adhérents,
- Participation à des salons et forums pour promouvoir l'usage des écomatériaux auprès du plus grand nombre,
- Animation et gestion de l'Ecopôle de Concarneau Cornouaille Agglomération, lieu dédié à l'habitat écologique,
- Réalisation de campagne de sensibilisation et réalisation de diagnostics Radon auprès des particuliers,
- Organisation de cafés-débats dans plusieurs villes bretonnes afin de donner accès à l'information à tous,
- Organisation d'ateliers professionnels pour favoriser la rencontre, l'échange et leur mise en réseau.

Toutes ces initiatives doivent continuer et ne pourront se faire sans vous ! Pour cela, votre implication en tant que particulier, association ou professionnel est nécessaire. Envoyez-nous votre bulletin d'adhésion ou de ré-adhésion !

► [Bulletin d'adhésion 2019](#)

► [Pourquoi adhérer ?](#)

Particulier : 20€ ◀
Etudiant / Demandeur d'emploi : 10€ ◀
Association : 50€ ◀
Professionnel : 200€ ◀
Collectivité : 250€ ◀
Soutien par un don libre ◀

APPROCHE-Ecohabitat recrute un service civique !

Vous avez entre 16 et 25 ans et vous souhaitez contribuer au développement d'actions dans le domaine de l'habitat écologique et sain ?

Vos valeurs sont en accord avec celles que porte l'association ? N'hésitez plus ! Consultez notre annonce de service civique et contactez-nous.

► [Consultez l'annonce](#)

Conseil solidaire

Le conseil solidaire de l'association se réunit tous les mois. Les adhérents à jour de cotisation sont invités à s'y rendre.

Voici la prochaine date :

► **Judi 10 janvier** à l'Ecopôle de Concarneau – ZA de Colgouen, 3 rue Victor Schoelcher, 29900 Concarneau

Retrouvez-nous sur Facebook





Association Pour la PROmotion de la Construction et de l'Habitat Ecologiques

ECOPÔLE

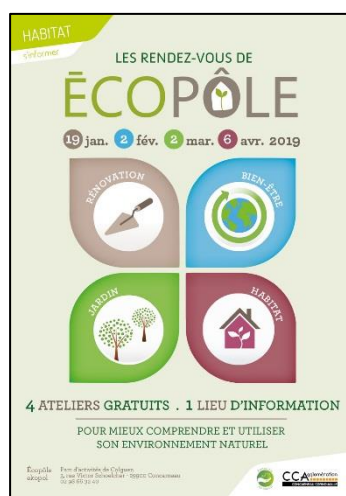
● RDV de l'Ecopôle

Les rendez-vous de l'Ecopôle se poursuivent ! Ces rencontres mensuelles à destination du grand public offrent la possibilité de s'informer gratuitement sur différentes facettes de l'écohabitat.

Inscrivez-vous dès maintenant aux prochains ateliers :

- ▶ **19 janvier** : Maison néo-bretonne : réussir une rénovation écologique
Intervenant : Tankred Schöll - Architecte
- ▶ **2 février** : Géobiologie et ondes électromagnétiques
Intervenant : Anthony Davy Géobiologue
- ▶ **2 mars** : Création d'un potager : réaliser ses semis
Intervenante : Marie Carpentier – Marie Cultive...
- ▶ **6 avril** : Comprendre l'habitat participatif
Intervenants : Jean-Louis Lecamus – APPROCHE-Ecohabitat et Ti Kellid, Yves Connan – Auteur de « l'Habitat groupé participatif »

CONSULTEZ LE PROGRAMME DETAILLE [ICI](#)



● Mercredi des pros

Un mercredi par mois, l'association APPROCHE-Ecohabitat et Concarneau Cornouaille Agglomération organisent un atelier d'échanges entre professionnels, de 18h à 20h à l'Ecopôle de Concarneau.

Inscrivez-vous dès maintenant à notre prochaine rencontre !

- ▶ **23 janvier** : Entreprise artisanale, jusqu'où favoriser son développement pour un fonctionnement optimal ?

– [Inscriptions ici](#) –

Retrouvez les comptes rendus des précédentes rencontres sur le [site d'APPROCHE](#).

Les permanences

● ECOPÔLE

Tous les lundis, mercredis & vendredis

10h-12h30 & 14h-18h

ZA de Colguen – 3 rue Victor Schoelcher – 29900 Concarneau

● POINT INFO HABITAT

HOME TRAVAUX

Tous les vendredis matin
9h-12h

ADIL

Le premier lundi du mois. De 9h à 11h sur rdv au 02.98.46.37.38 et de 11h à 12h sans rdv

Espace info énergie

Sur rdv au 02.98.66.32.40

L'Ecopôle est maintenant sur Facebook !

« Likez » la page et suivez toute l'actualité en cliquant :





Association Pour la PROmotion de la Construction et de l'Habitat Ecologiques

SALONS

- **Breizh Nature**

Le salon de la bio et du bien-être fait son grand retour du **11 au 13 janvier 2019** au **parc des expositions de Quimper**.

De nombreux exposants seront répartis dans les espaces « Ecohabitat et jardin », « Gastronomie et vins bio », « Beauté et santé au naturel », « Tourisme vert » et « Eco-mode et accessoires ». Venez y rencontrer des adhérents de l'association !

APPROCHE-Ecohabitat y tiendra un stand. **Vous souhaitez rejoindre l'équipe de bénévoles pour sensibiliser le public à l'habitat sain et respectueux de l'environnement et faire connaître l'association ?**

DONNEZ-NOUS VOS DISPONIBILITES EN CLIQUANT [ICI](#) !

LISTE DES EXPOSANTS, PROGRAMME ATELIERS ET CONFERENCES : [CLIC](#)



- **Forum Climat Déclic**

Retrouvez l'association APPROCHE-Ecohabitat au forum Climat Déclic dimanche 3 février à l'Avel Vor à Plougastel-Daoulas !





Association Pour la PROMotion de la Construction et de l'Habitat Ecologiques

RADON

- **Des kits de mesure à vendre**

Le radon est un gaz radioactif naturellement présent dans le sol et les roches, particulièrement en Bretagne. Y être exposé peut présenter des risques pour la santé. Vérifiez simplement la concentration de ce gaz dans votre habitation en la mesurant grâce à un dosimètre, en vente auprès de l'association APPROCHE (29€ TTC, frais de poste et analyses laboratoire inclus).

Appelez-nous au 06 60 69 19 50.



GROUPES LOCAUX

- **A vos agendas !**

Les groupes locaux ont pour vocation de dynamiser les actions de promotion de l'écohabitat de l'association APPROCHE un peu partout en Bretagne (cafés-débats, ateliers d'information, salons, visite de maison écologique, etc.). Ils regroupent des adhérents issus d'une même zone géographique, ainsi que de nombreux sympathisants.

Si vous souhaitez vous investir dans l'un de ces groupes, n'hésitez pas à nous contacter.

► Retrouvez toute l'actu des groupes locaux de l'association APPROCHE-Ecohabitat sur notre [site internet](#).

Référents

An Oriant : Roger Le Buan
roger.lebuan@kerhonit.fr

Brest : Paul Rocuet
paul.rocuet@wanadoo.fr

Kerné : Tankred Schöll
tankred.schoell@free.fr

Léon-Trégor : Christophe Billant
billantchristophe@gmail.com

● APPROCHE-
* Ecohabitat vous
* souhaite de joyeuses
* fêtes de fin d'année !

